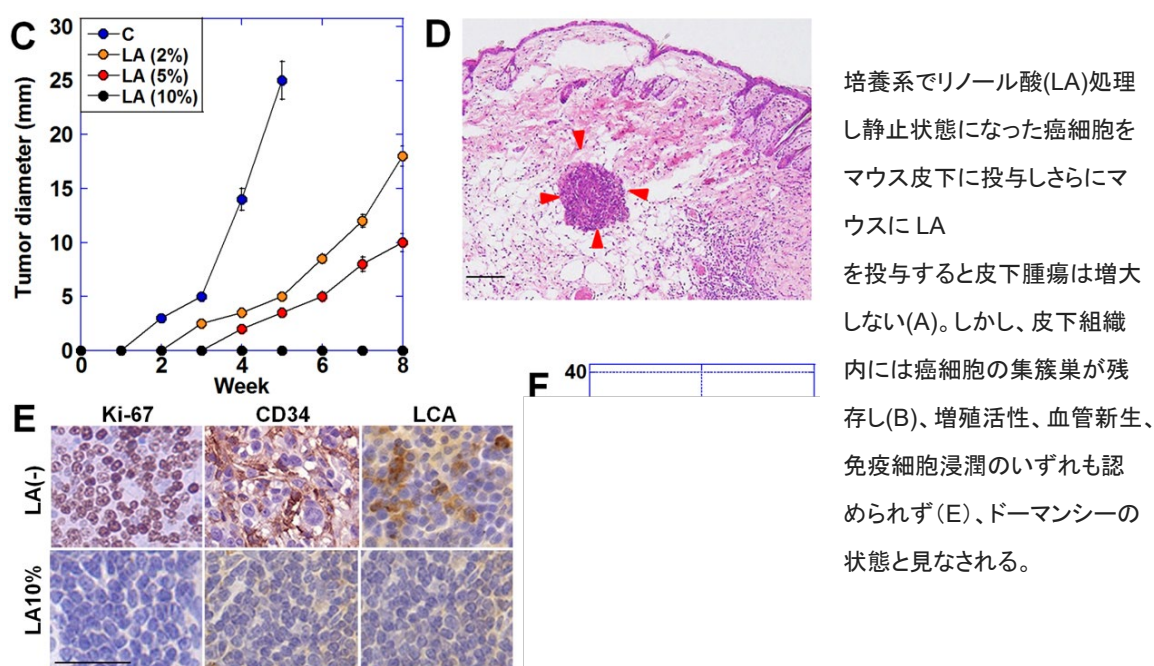


## 研究紹介

### がんドーマンシー

がんの中には、原発巣を切除した後に、長期にわたって再発のない状態が続いた後に再発するものが見られます。このようなものをがんドーマンシーといいます。ドーマンシーは冬眠のことです。このようながんでは、身体のどこかに冬眠のように増殖しないが死滅もしないがん細胞が存続し続けていることを意味しています。興味深いことに必須脂肪酸であるリノール酸でがん細胞を持続処理するとドーマンシーを誘導できることがわかりました(1)。その機序として、抑制性 gli2 の生成による幹細胞性の亢進(2)と miR-494 によるエネルギー代謝の抑制(3)が関与することがわかりました。



## 文献

1. Ohmori H, Sasahira T, Fujii K, Shimomoto T, Kuniyasu H\*  
Linoleic acid-induced growth suppression induces quiescent cancer cell nests in nude mice  
Pathobiology 75(4):226-232, 2008. (Cover illustration)
2. Ogata T, Shiori Mori S, Ohmori H, Kishi S, Fujiwara-Tani R, Sasaki T, Nishiguchi Y, Nakashima C, Goto K, Kawahara I, Yi Luo Y, Kuniyasu H\*  
Suppressive GLI2 fragment enhances liver metastasis in colorectal cancer.  
Oncotarget. Jan 15;13:122-135, 2022.  
doi: 10.18632/oncotarget.28170
3. Ogata R, Mori S, Kishi S, Sasaki R, Iwata N, Ohmori H, Sasaki T, Nishiguchi Y, Nakashima C, Goto K, Kawahara I, Fujiwara-Tani R, Kuniyasu H\*  
Linoleic acid upregulates microRNA-494 to induce quiescence in colorectal cancer.  
Int J Mol Sci - Bioactive Lipids for Health Benefits. Dec 25;23(1):225, 2021.  
doi.10.3390/ijms23010225